

MEMBER OF THE

Haas
GROUP

REAL & STRONG

Mein Echtholzboden - natürlich und strapazierfähig



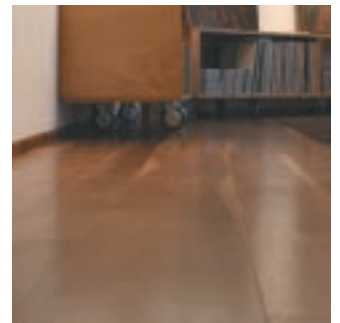
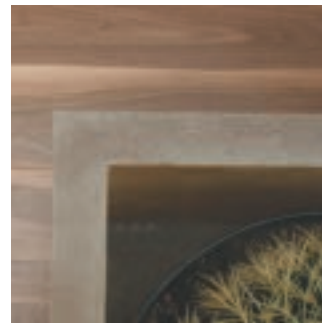
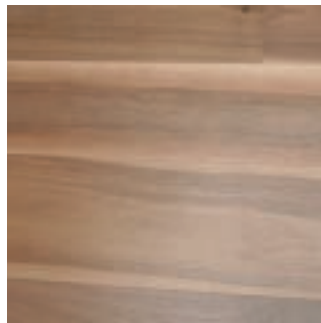
Einbauen. Wohlfühlen.



Eine clevere Kombination

Ein Echtholzboden, der seine ganz natürliche und einzigartige Ausstrahlung bewahrt. Erlesene und edle Holzarten wie Kirschbaum, Nussbaum, Teak und Wenge sind auch ohne großes Budget erschwinglich. Ein Boden, der nicht nur durch seine Ästhetik besticht, sondern vor allem durch seine „inneren Werte“.

Durch die geringe Aufbauhöhe eignet sich WOODLINK ideal für die Renovierung. Eine einfache, schnelle und passgenaue Verlegung ermöglicht das spezielle Valinge 2G Locksystem. Die Verlegung kann leimlos erfolgen und der Boden ist anschließend sofort begehbar.



Die abriebfeste Oberfläche aus lösemittelfreiem Acryllack ist hart, elastisch und zugleich robust. Ein pflegeleichter Echtholzboden der ein gesundes Raumklima schafft und für eine angenehme Fußwärme sorgt.

ECHTHOLZ

Erlesene Holzarten zu erschwinglichen Preisen

GERINGE AUFBAUHÖHE

Ideal für die Renovierung

EINFACHE VERLEGUNG

Passgenau und schnell Dank der Valinge 2G Lockverbindung

STRAPAZIERFÄHIG

Robust und pflegeleicht. Nutzungsklasse 23/31 und 23/32

BASIC Collection

Die WOODLINK Böden der BASIC Collection stammen aus nachhaltiger Forstwirtschaft.

Die Ausdruckskraft der Eiche oder die zarte Eleganz des Nussbaumes verzaubern den Betrachter.

All diese Holzarten übertragen ihre Wärme und Natürlichkeit auf die gesamte Raumatmosphäre.



Eiche Diele



Buche Diele



Kirschbaum Diele



Nussbaum Diele



Eiche Schiffsboden



Buche Schiffsboden



Kirschbaum Schiffsboden



Nussbaum Schiffsboden



Esche Schiffsboden

SILVER Collection

Edle und seltene Hölzer sind in der SILVER Collection zu finden.

Von Wenge über Teak bis hin zu Mutenie und Jatoba verkörpern diese Böden lebendige Farbigkeit.

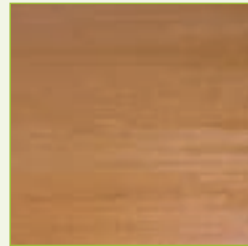
Mit den WOODLINK Böden leisten Sie einen Beitrag zur Schonung kostbarer Ressourcen.



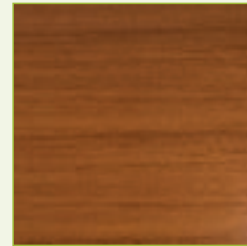
Teak Diele



Wenge Diele



Doussie Diele



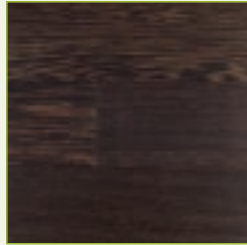
Jatoba Diele



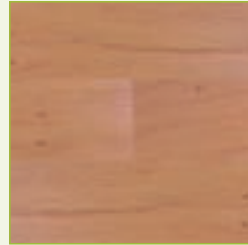
Padouk Diele



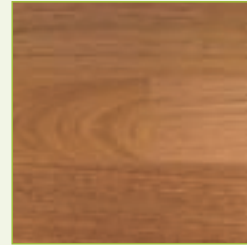
Teak Schiffsboden



Wenge Schiffsboden



Doussie Schiffsboden

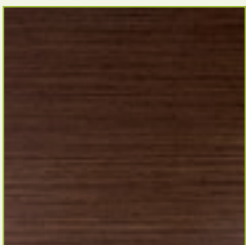


Jatoba Schiffsboden

GOLD Collection

Sie sind extravagant und ausgefallen, die WOODLINK Böden der GOLD Collection.

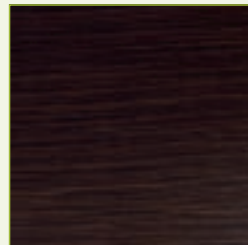
Aufwendig hergestellte Finline Fourniere und architektonisch ansprechende Loft Oberflächen lassen einzigartige Bodenflächen entstehen.



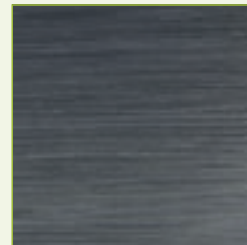
Wenge Finline



Teak Finline



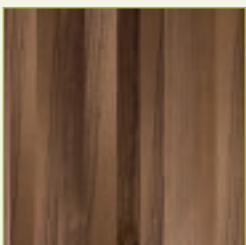
Makassar Finline



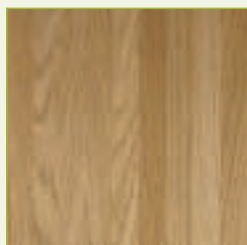
Eiche grau Finline



Blue Noir Finline



Nussbaum Loft



Eiche Loft



Zebrano Loft



Birke Schiffsboden



Mutenie Diele



Eiche Finline



Nußbaum Finline



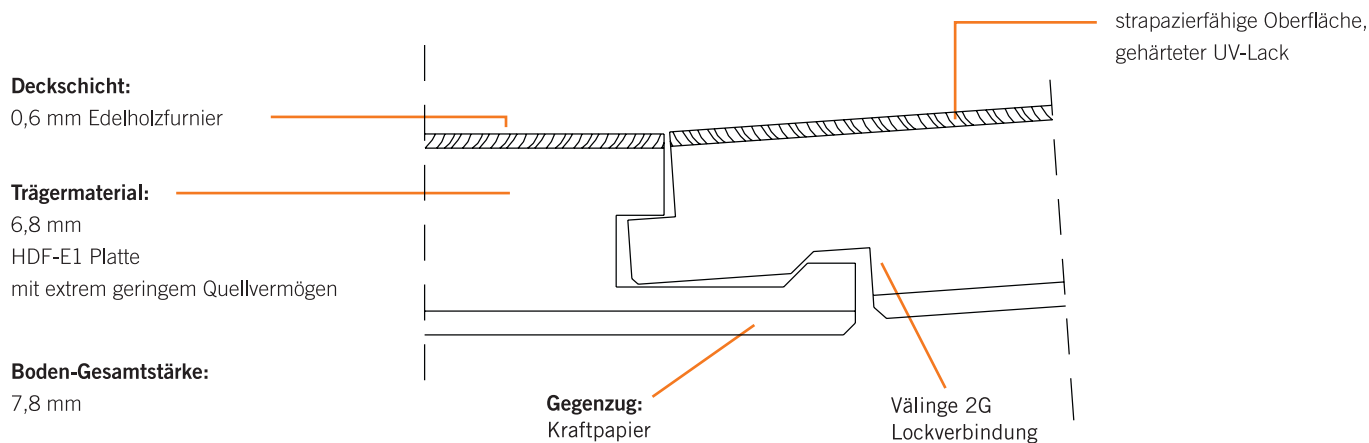
White Tiger



Zebrano Diele längs



AUFBAU



AUFBAU

WOODLINK sind dreischichtig aufgebaute Furnierböden. Deren Deckschicht besteht aus einem 0,6 mm starkem Edelholz furnier. Als Trägermaterial wird eine spezielle HDF-E1 Platte eingesetzt, welche ein extrem geringes Quellverhalten besitzt. Das Element hat eine Gesamtstärke von 7,8 mm. Die Oberfläche ist besonders strapazierfähig. Der mehrfach UV- gehärtete, formaldehydfreie Acryllack ist hoch abriebfest. Die leichte Oberflächenstruktur des lackveredelten Bodens unterstützt die natürliche Ausstrahlung der Edelholz furniere und macht sie unempfindlich gegen Gebrauchsspuren. Durch die Versiegelung ist die Oberfläche schmutzabweisend und leicht zu pflegen.

STARKE VERBINDUNG

Die Välänge 2G Lockverbindung macht die Verlegung von WOODLINK Echtholzböden zu einem Kinderspiel. Die selbstausrichtende Lockverbindung sorgt für perfekte Verlegeergebnisse. Durch dieses Verbindungssystem kann Montagefehlern vorgebeugt werden. Die einzelnen Elemente können rasch und präzise verknüpft werden. Eine sofortige Belastbarkeit, auch im Fugenbereich, ist gewährleistet.





■ WOODLINK
Nussbaum Diele
BASIC Collection

VERLEGUNG

WOODLINK ist zur schwimmenden Verlegung konzipiert und lässt sich auf nahezu allen Untergründen, wie z.B. Zementestrich, Anhydritestrich oder Verlegeplatten einbauen. Problemlos ist auch eine Verlegung auf Fußbodenheizung möglich. Weitere und detaillierte Informationen zur Verlegung finden Sie in der speziellen Verlegeanweisung, welche jedem Paket beiliegt. Der Untergrund muss trocken sein. Es wird empfohlen eine entsprechende Feuchtemessung. Ebenso muss gewährleistet sein, dass der Unterboden eben und sauber ist.

NUTZUNGSKLASSEN

Durch Ihre Oberflächenbeschaffenheit sind die WOODLINK Echtholzböden besonders robust und strapazierfähig. Sie gehören der Nutzungsklasse 23/31 nach EN 685 an und sind für die Nutzung in den Wohnbereichen AC3 geeignet. Auf Wunsch wird die Ausführung AC4 Nutzungsklasse 23/32 nach EN 685 für den gewerblichen Bereich sondergefertigt.



Wohnbereiche
starke Beanspruchung
Gewerbliche Bereiche
mäßige Beanspruchung



Wohnbereiche
starke Beanspruchung
Gewerbliche Bereiche
normale Beanspruchung

PREISE

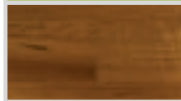
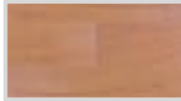
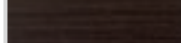


Maße: 1285 x 195 x 7.8 mm - 1 Pack = 2 m² (8 Stück) - 1 Palette = 120m² (60 Pack) - Container Export Lieferung - 1 Palette = 80m² (40 Pack) - LKW-Lieferung

BASIC Collection

Holzart	Holzart Sortierung	Artikel-Nr.	Preis €/qm
	Esche Schiffsboden	94901016	26,73
	Birke Schiffsboden	94901026	26,73
	Buche Schiffsboden	94901056	26,73
	Eiche Schiffsboden	94901006	27,76
	Kirschbaum Schiffsboden	94901041	29,81
	Nussbaum Schiffsboden	94901181	32,90
	Buche Diele	94900056	29,81
	Eiche Diele	94900006	32,90
	Kirschbaum Diele	94900046	35,98
	Nussbaum Diele	94900186	37,01

SILVER Collection

Holzart	Holzart Sortierung	Artikel-Nr.	Preis €/qm
	Teak Schiffsboden	94901251	31,87
	Doussie Schiffsboden	94901091	31,87
	Jatoba Schiffsboden	94901131	31,87
	Wenge Schiffsboden	94901121	31,87
	Teak Diele	94900256	37,01
	Doussie Diele	94900096	37,01
	Jatoba Diele	94900136	37,01
	Padouk Diele	94900316	32,90
	Mutenie Diele	94900266	37,01
	Wenge Diele	94900126	37,01

Alle Preis zzgl. MwSt.



Maße: 1285 x 195 x 7.8 mm - 1 Pack = 2 m² (8 Stück) - 1 Palette = 120m² (60 Pack) - Container Export Lieferung - 1 Palette = 80m² (40 Pack) - LKW-Lieferung

GOLD Collection

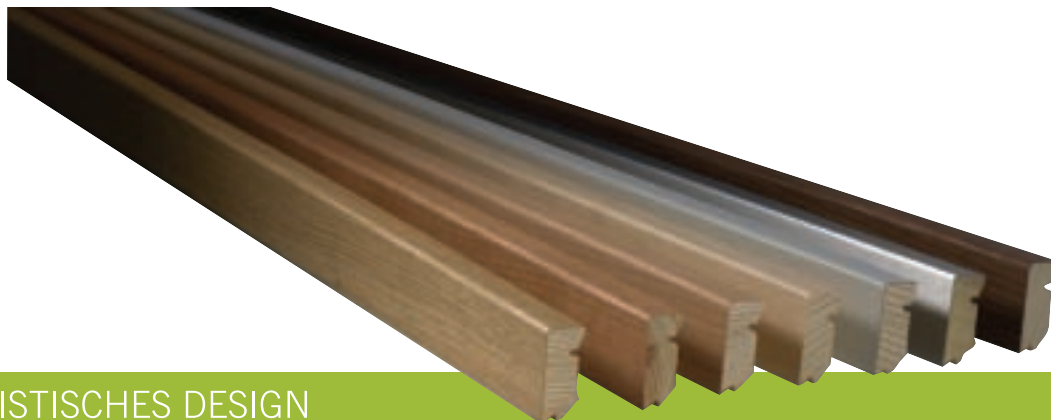
Holzart	Holzart Sortierung	Artikel-Nr.	Preis €/qm
	Makassar Fineline	94902326	37,01
	Eiche Fineline	94902001	38,04
	Eiche grau Fineline	94902006	39,00
	Nussbaum Fineline	94902181	38,04
	Wenge Fineline	94902126	38,04
	Teak Fineline	94902256	37,01
	Blue Noir Fineline	94902331	43,18
	Zebrano Loft	94902277	38,04
	Eiche Loft	94902296	32,90
	Nussbaum Loft	94902306	37,01
	Zebrano längs Diele	94900276	32,90
	White Tiger Diele	94900301	43,18

■ CUBE Leiste Eiche

■ WOODLINK
Eiche Diele
BASIC Collection



PERFEKTER ABSCHLUSS



PURISTISCHES DESIGN

Die HOCO Abschlussleiste CUBE vereint Funktion und Design. Die reduzierte Form und die hochwertigen Materialien bieten die perfekte Ergänzung zu den WOODLINK Echtholzböden. Die Profile sind in unterschiedlichen Höhen und Oberflächen erhältlich. Dabei reicht die Auswahl von Echtholzurnieren über RAL Lackierungen bis hin zu Edelstahloberflächen.



CUBE 630 UM
Abmessungen: 16 x 40 mm



CUBE 631 UM
Abmessungen: 16 x 58 mm

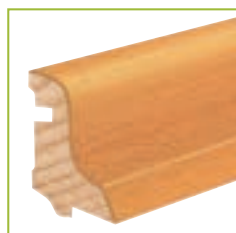


CUBE 632 UM
Abmessungen: 16 x 78 mm



Mit der HOCO Funktionsleiste können die unterschiedlichen Profile montiert werden, ohne dass Schrauben auf der Oberfläche erkennbar sind. Dazu wird die Funktionsleiste an der Wand angeschraubt, geklebt oder genagelt. Diese Profile haben über Ihren ästhetischen Vorteil hinaus auch eine Reihe von technischen Vorteilen: verbesserter Schallschutz, verbesserter Feuchteschutz und verbesserter Staubschutz. Die HOCO Designleisten können individuell in jedem RAL Ton lackiert werden. Ein Farbverbund z.B. mit der Wand oder Raumelementen ist jederzeit möglich.

Weitere HOCO Sockelleisten:



550 UM



551



552 UM



553 UM



554 UM



555 UM



■ WOODLINK
Wenge Schiffsboden
SILVER Collection

WOODLINK - Design und Technik ästhetisch vereint

Weitere Informationen erhalten Sie bei der **HOCO Hofstetter & Co. Holzindustrie GmbH**,
Landshuter Str. 91, 84307 Eggenfelden, holz@hoco.de, www.hoco.de oder bei Ihrem HOCO Fachhändler:



Einbauen. Wohlfühlen.